

Type de pose



FIRELONG

Luminaire ATEX zones 1 & 21 et 2 & 22

FIRELONG 18

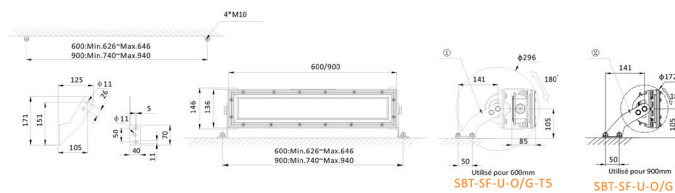
Le luminaire ATEX FIRELONG 18W convient aux atmosphères à risque d'explosion pour les zones 1 & 21 et 2 & 22 pour une protection normale à élevée. Le corps du luminaire résiste aux intempéries, à la corrosion, aux chocs et aux vibrations. Le marquage concernant le gaz est : II 2 G Ex d eb op is IIB T6 Gb et celui concernant la poussière est : II 2 D Ex tb op is IIIC T80°C Db. Diverses tensions d'entrée disponibles.

Données techniques

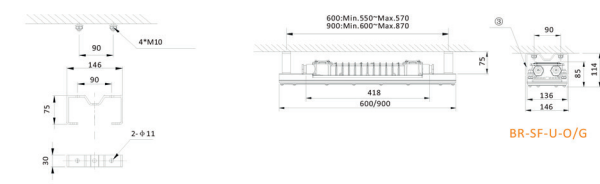
Puissance (W)	18	Gradation	Non gradable / DALI / 1-10V
Flux lumineux (lm)	2448	Tension d'entrée	AC 50-60Hz : 100-277V / AC 24-48V ; DC 10-30V / 24-48V / 141-392V
Efficacité lumineuse (lm/W)	136	Maintien du flux	L80B10 > 50 000H (Ta 25°)
IP	IP66	Type de montage	Saillie / Suspendu
Température de couleur	3000K / 4000K / 5000K / 6000K	Matériaux	Aluminium sans cuivre
Classe électrique	Classe I	Matériaux diffuseur	Verre trempé
IRC	>82	Dimensions	L600 x l136 x h85 mm; 6.4kg
Optique	120°		

Types de montage

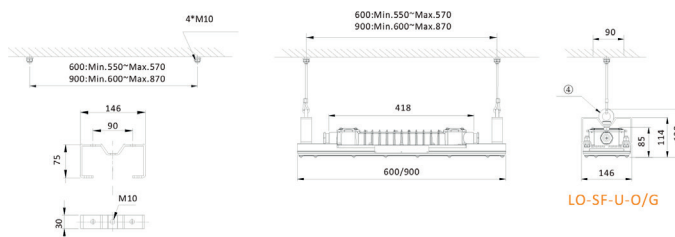
Monture sur pied



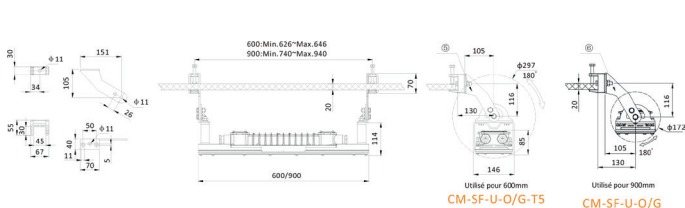
Montage au plafond



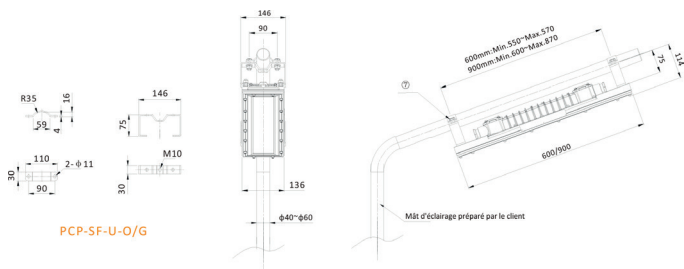
Montage en suspendu



Montage à pince

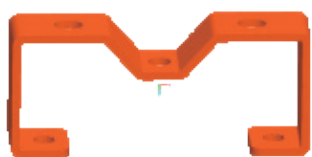


Support pour collier de serrage



Accessoires en option

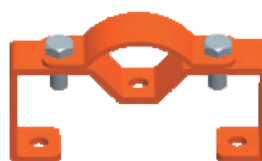
Crochet
BR-SF-U-0/G



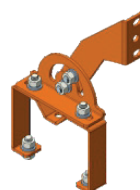
Boucle
LO-SF-U-0/G



Collier de fixation
PCP-SF-U-0/G



Pose sur mât
SBT-SF-U-0/G-T5



Support de fixation
CM-SF-U-0/G-T5

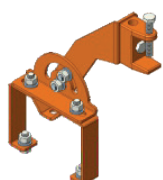


Tableau de commande

NC	CCT	Gradation	Options montage	Option couleur
FIRELONG 18	3000K 4000K 5000K 6000K	Non gradable DALI 1-10V	Saillie Suspendu	Gris RAL 7040 Orange RAL 2011

Photos non contractuelles. Nos produits sont améliorés en permanence. Nous nous réservons le droit d'apporter des modifications à nos produits sans autres publications. Les normes internationales fixent la tolérance du flux initial et de la charge associée à $\pm 10\%$. La température des couleurs est soumise à une tolérance de jusqu'à ± 150 Kelvin par rapport à la valeur nominale. Sauf indication contraire, les valeurs sont applicables pour une température ambiante de 25 °C. A moins d'indications contraires, tous les produits LED de Nexxled sont adaptés à un usage sans restriction (groupe RG0 ou RG1) en termes de sécurité photobiologique de la lumière bleue (IEC/EN60598-1)