

Type de pose



FIRELONG

Luminaire ATEX zones 1 & 21 et 2 & 22

FIRELONG 56

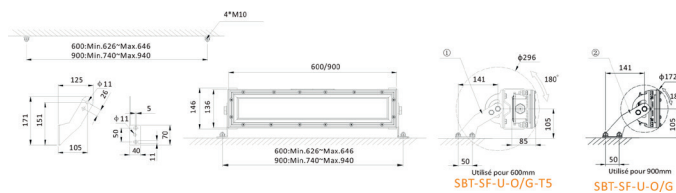
Le luminaire ATEX FIRELONG 56W convient aux atmosphères à risque d'explosion pour les zones 1 & 21 et 2 & 22 pour une protection normale à élevée. Le corps du luminaire résiste aux intempéries, à la corrosion, aux chocs et aux vibrations. Le marquage concernant le gaz est : II 2 G Ex d eb op is IIB T6 Gb et celui concernant la poussière est : II 2 D Ex tb op is IIIC T80°C Db. Diverses tensions d'entrée disponibles.

Données techniques

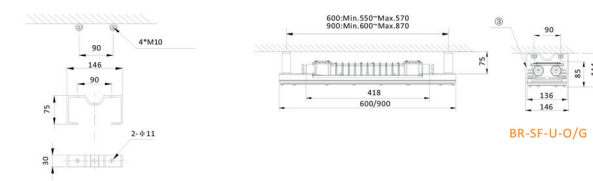
| | | | |
|-----------------------------|-------------------------------|---------------------|-------------------------------------------------------------------|
| Puissance (W) | 56 | Gradation | Non gradable / DALI / 1-10V |
| Flux lumineux (lm) | 7616 | Tension d'entrée | AC 50-60Hz : 100-277V / AC 24-48V ; DC 10-30V / 24-48V / 141-392V |
| Efficacité lumineuse (lm/W) | 136 | Maintien du flux | L80B10 > 50 000H (Ta 25°) |
| IP | IP66 | Type de montage | Saillie / Suspendu |
| Température de couleur | 3000K / 4000K / 5000K / 6000K | Matériaux | Aluminium sans cuivre |
| Classe électrique | Classe I | Matériaux diffuseur | Verre trempé |
| IRC | >82 | Dimensions | L900 x l136 x h38 mm; 8.7kg |
| Optique | 120° | | |

Types de montage

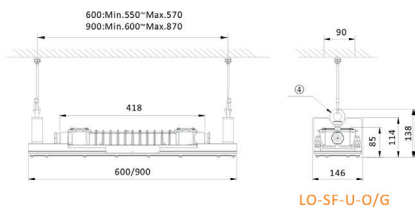
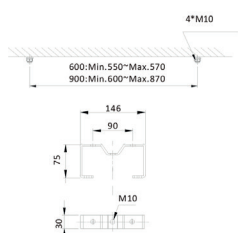
Monture sur pied



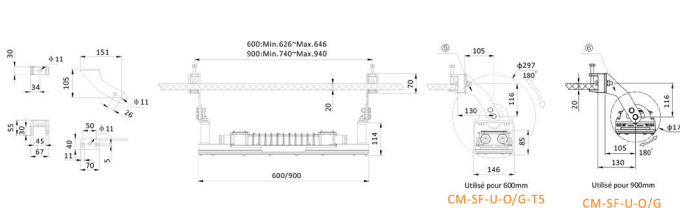
Montage au plafond



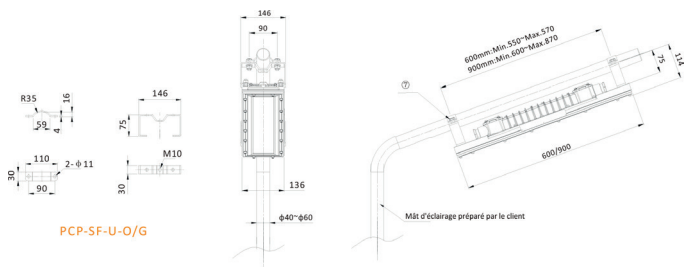
Montage en suspendu



Montage à pince

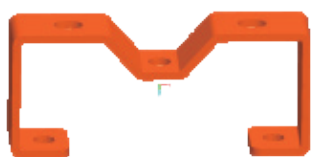


Support pour collier de serrage



Accessoires en option

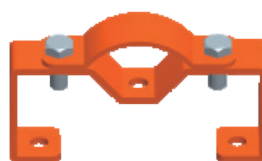
Crochet
BR-SF-U-0/G



Boucle
LO-SF-U-0/G



Collier de fixation
PCP-SF-U-0/G



Pose sur mât
SBT-SF-U-0/G



Support de fixation
CM-SF-U-0/G



Tableau de commande

| NC | CCT | Gradation | Options montage | Option couleur |
|-------------|----------------------------------|-------------------------------|---------------------|----------------------------------|
| FIRELONG 56 | 3000K 4000K 5000K 6000K | Non gradable DALI 1-10V | Saillie Suspendu | Gris RAL 7040 Orange RAL 2011 |

Photos non contractuelles. Nos produits sont améliorés en permanence. Nous nous réservons le droit d'apporter des modifications à nos produits sans autres publications. Les normes internationales fixent la tolérance du flux initial et de la charge associée à $\pm 10\%$. La température des couleurs est soumise à une tolérance de jusqu'à ± 150 Kelvin par rapport à la valeur nominale. Sauf indication contraire, les valeurs sont applicables pour une température ambiante de 25 °C. A moins d'indications contraires, tous les produits LED de Nexxled sont adaptés à un usage sans restriction (groupe RG0 ou RG1) en termes de sécurité photobiologique de la lumière bleue (IEC/EN60598-1)