



Type de pose



FIREWIND

Luminaire ATEX zones 1 & 21 et 2 & 22

FIREWIND 45

Le luminaire ATEX FIREWIND 45W convient aux atmosphères à risque d'explosion pour les zones 1 & 21 et 2 & 22 pour une protection normale à élevée. Le corps du luminaire résiste aux intempéries, à la corrosion, aux chocs et aux vibrations. Le marquage concernant le gaz est : II2 G Ex db op is IIC T* Gb et celui concernant la poussière est : II2 D Ex tb op is IIIC T* Db. Diverses tensions d'entrée disponibles.

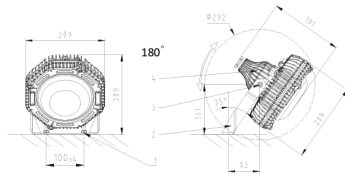
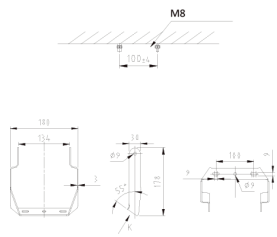
Données techniques

Puissance (W)	45	Gradation	Non gradable / DALI / 1-10V
Flux lumineux (lm)	6120	Tension d'entrée	AC 50-60Hz: 24-48V / 100-277V
Efficacité lumineuse (lm/W)	136	Maintien du flux	L80B10 > 50 000H (Ta 25°)
IP	IP66	Type de montage	Saillie / Suspendu / Pose sur lyre / Pose sur mât
Température de couleur	3000K / 4000K / 5000K / 6000K	Matériaux	Aluminium sans cuivre
Classe électrique	Classe I	Matériaux diffuseur	Verre trempé
IRC	>70	Dimensions	Øext.220; L220 mm; 3.3kg
Optique	15° / 80° / 120°		

Dimensions / Types de montage

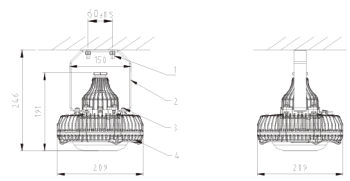
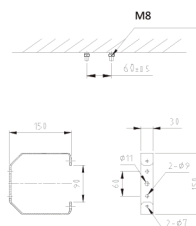
Montage sur pied

SBT-FF-0



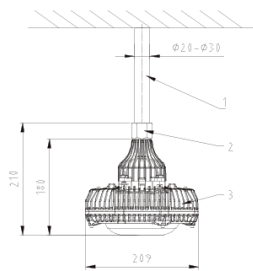
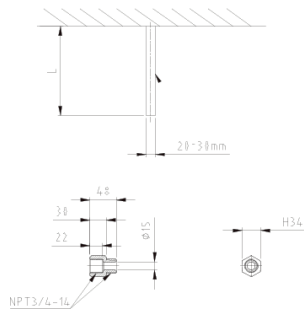
Montage au plafond

BR-FF-L-0



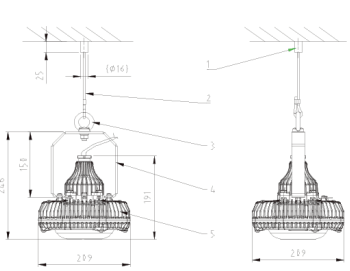
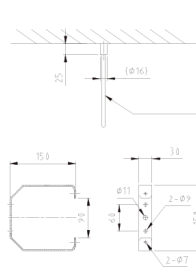
Montage sur tube

PCR-FF



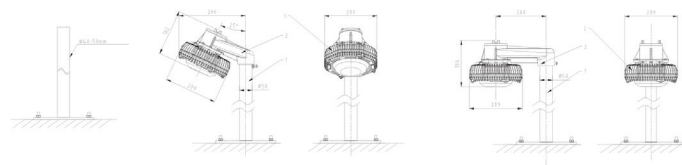
Montage suspendu

LO-FF-L-0



Montage sur poteau

SBT2-FF-0-25-*/SBT2-FF-0-0-*

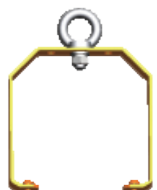


Accessoires en option

Crochet
BR-FF-L-0



Anneau
LO-FF-L-0



Support de fixation
SBT-FF-0



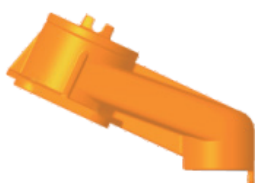
Connecteur de tuyau
PCR-FF-N



Grille de protection
GU-FF



25° Support de montage sur poteau
SBT2-FF-0-25-*



Support montage sur mât
SBT2-FF-0-0-*



Tableau de commande

NC	CCT	Gradation	Options montage	Option couleur
FIREWIND 45	3000K 4000K 5000K 6000K	Non gradable DALI 1-10V	Saillie Suspendu Pose sur lyre Pose sur mât	Gris RAL 7040 Orange RAL 2011

Photos non contractuelles. Nos produits sont améliorés en permanence. Nous nous réservons le droit d'apporter des modifications à nos produits sans autres publications. Les normes internationales fixent la tolérance du flux initial et de la charge associée à $\pm 10\%$. La température des couleurs est soumise à une tolérance de jusqu'à ± 150 Kelvin par rapport à la valeur nominale. Sauf indication contraire, les valeurs sont applicables pour une température ambiante de 25 °C. A moins d'indications contraires, tous les produits LED de Nexxled sont adaptés à un usage sans restriction (groupe RG0 ou RG1) en termes de sécurité photobiologique de la lumière bleue (IEC/EN60598-1)