

Type de pose



MONTANA

Downlight fixe

MONTANA 8

Le downlight MONTANA en 8W possède un IP65 et une optique de 60°. Le produit se décline avec différentes couleurs de collerettes noir, blanc, satin nickel, chrome et cuivre. Disponible avec un diamètre d'encastrement de 70mm. Disponible en option avec gradation DALI.

Données techniques

Puissance (W)	8	Gradation	Non gradable / DALI
Flux lumineux (lm)	800	Tension d'entrée	AC 220-240V / 50-60Hz
Efficacité lumineuse (lm/W)	100	Type de LED	SMD 2835
IP	IP65	Maintien du flux	L80B20 > 50 000H (Ta 25°)
IK	IK02	SDCM	<4
Température de couleur	2700K / 3000K / 4000K / 5000K / 6000K	Driver	Séparé, PF>0.95
Classe électrique	Classe II	Type de montage	Encastré
IRC	>80	Matériaux	Aluminium
Optique	60°	Dimensions	Øext.88, Ødécoupe 70; h60mm; 0,3kg

Détails du luminaire

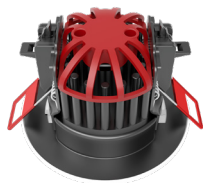


Tableau de commande

NC	CCT	Gradation	Options montage	Option couleur
MONTANA 8	2700K 3000K 4000K 5000K 6000K	Non gradable DALI	Encastré	Blanc RAL 9003

Photos non contractuelles. Nos produits sont améliorés en permanence. Nous nous réservons le droit d'apporter des modifications à nos produits sans autres publications. Les normes internationales fixent la tolérance du flux initial et de la charge associée à $\pm 10\%$. La température des couleurs est soumise à une tolérance de jusqu'à ± 150 Kelvin par rapport à la valeur nominale. Sauf indication contraire, les valeurs sont applicables pour une température ambiante de 25 °C. A moins d'indications contraires, tous les produits LED de Nexxled sont adaptés à un usage sans restriction (groupe RG0 ou RG1) en termes de sécurité photobiologique de la lumière bleue (IEC/EN60598-1)