

Type de pose



MONTANA

Downlight fixe

La gamme ARIZONA possède un IP65 et une optique de 60°. Le produit se décline avec différentes couleurs de collerettes noir, blanc, satin nickel, chrome et cuivre. Disponible avec un diamètre d'encastrement de 65 à 82mm. Disponible en option avec gradation DALI.

Caractéristiques

	Puissance (W)	Flux lumineux (lm)	Efficacité lumineuse (lm/W)	Dimensions
MONTANA 8	8	800	100	Øext.88, Ødécoupe 70; h60mm; 0,3kg

Données techniques

IP	IP65
IK	IK02
Température de couleur	2700K / 3000K / 4000K / 5000K / 6000K
Classe électrique	Classe II
IRC	>80
Optique	60°
Gradation	Non gradable / DALI
Tension d'entrée	AC 220-240V / 50-60Hz
Type de LED	SMD 2835
Maintien du flux	L80B20 > 50 000H (Ta 25°)
SDCM	<4
Driver	Séparé, PF>0.95
Type de montage	Encastré
Matériaux	Aluminium
Couleur collerette	Noir / Or / Chrome / Cuivre

Détails du luminaire

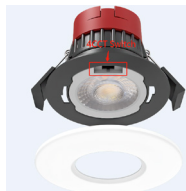
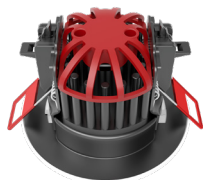


Tableau de commande

Gamme	Puissance (W)	CCT	Gradation	Options montage	Option couleur
MONTANA	8	2700K 3000K 4000K 5000K 6000K	Non gradable DALI	Encastré	Blanc RAL 9003

Photos non contractuelles. Nos produits sont améliorés en permanence. Nous nous réservons le droit d'apporter des modifications à nos produits sans autres publications. Les normes internationales fixent la tolérance du flux initial et de la charge associée à $\pm 10\%$. La température des couleurs est soumise à une tolérance de jusqu'à ± 150 Kelvin par rapport à la valeur nominale. Sauf indication contraire, les valeurs sont applicables pour une température ambiante de 25 °C. A moins d'indications contraires, tous les produits LED de Nexxled sont adaptés à un usage sans restriction (groupe RG0 ou RG1) en termes de sécurité photobiologique de la lumière bleue (IEC/EN60598-1)

REV0121