

Type de pose



NILEO

Projecteur

La gamme de projecteur NILEO possède différentes optiques et garantit une distribution uniforme de la lumière, assurant une visibilité optimale dans tous les environnements sportifs intérieurs et extérieurs. IRC>70, 80 en option.

Caractéristiques

	Puissance (W)	Flux lumineux (lm)	Efficacité lumineuse (lm/W)	Dimensions
NILEO 75	75	12700	169	L467 x l106 x 3,1kg
NILEO 100	100	16400	164	L467 x l106 x 3,1kg
NILEO 150	150	25400	169	L777 x l106 x 5,3kg
NILEO 230	230	36800	160	L777 x l106 x 5,3kg
NILEO 320	320	51600	161	L1087 x l106 x 7,3kg
NILEO 450	450	76800	171	L1240 x l106 x 7,3kg

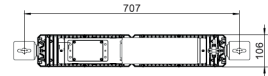
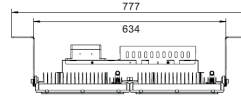
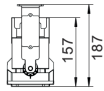
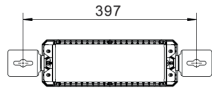
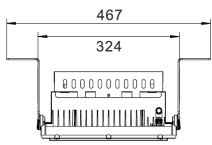
Données techniques

IP	IP66
IK	IK10
Température de couleur	3000K / 4000K / 5700K
Classe électrique	Classe I
IRC	>70, >80 en option
Optique	25°x25° / 60°x60° / 90°x90° / 100°x60° / 130°x25° / 130°x40° / 130°x60°
Gradation	Non gradable / DALI / 1-10V
Tension d'entrée	AC 100-240V / 50-60Hz
Type de LED	Seoul 5050
Maintien du flux	L90B10 > 96 000H (Ta 25°)
SDCM	<3
Driver	Meanwell
Type de montage	Pose sur lyre
Matériaux	Corps en aluminium
Matériaux diffuseur	Polycarbonate

Dimensions

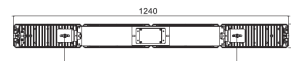
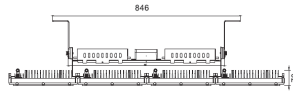
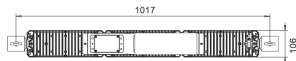
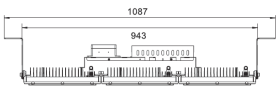
75W / 100W

150W / 230W



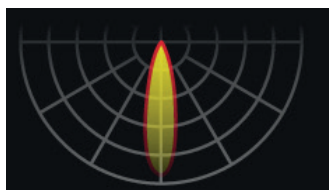
320W

450W



Courbes photométriques

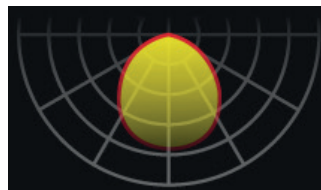
D25
Faisceau 25°



D60
Faisceau 60°



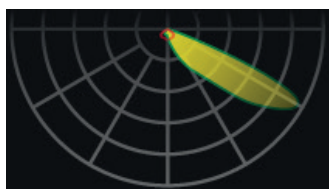
D90
Faisceau 90°



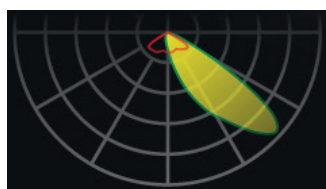
D100x60
Faisceau 100°x60°



D130x25
Faisceau 130°x25°



D130x40
Faisceau 130°x40°



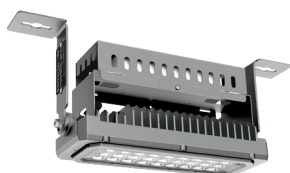
D130x60
Faisceau 130°x60°



Détails

Support en L

75W / 100W



150W / 230W



320W



450W

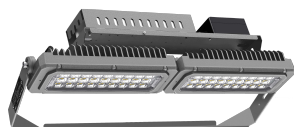


Support Basculant

75W / 100W



150W / 230W



320W



450W



Tableau de commande

Gamme	Puissance (W)	CCT	Gradation	Options montage	Option couleur
NILEO	75	3000K	Non gradable DALI 1-10V	Pose sur lyre	Noir Gris
	100	4000K			
	150	5700K			
	230				
	320				
	450				

Photos non contractuelles. Nos produits sont améliorés en permanence. Nous nous réservons le droit d'apporter des modifications à nos produits sans autres publications. Les normes internationales fixent la tolérance du flux initial et de la charge associée à $\pm 10\%$. La température des couleurs est soumise à une tolérance de jusqu'à ± 150 Kelvin par rapport à la valeur nominale. Sauf indication contraire, les valeurs sont applicables pour une température ambiante de 25 °C. A moins d'indications contraires, tous les produits LED de Nexxled sont adaptés à un usage sans restriction (groupe RG0 ou RG1) en termes de sécurité photobiologique de la lumière bleue (IEC/EN60598-1)