

Type de pose



PANKA

Downlight saillie orientable

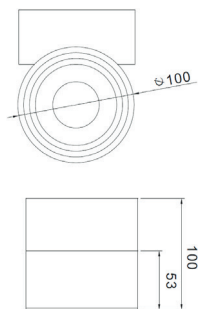
PANKA 10

Le downlight orientable PANKA en 10W en 100mm de diamètre est orientable de 355° à l'horizontal et de 90° à la vertical ce qui permet d'obtenir le rendu visuel souhaité. Un IRC>90 existe en option pour les applications qui demandent un rendu de couleur élevé. Driver intégré au produit et option de gradation non possible. Disponible en noir ou blanc avec différents coloris noir, blanc et doré pour le réflecteur.

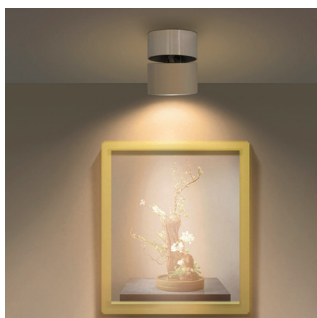
Données techniques

| | | | |
|-----------------------------|---------------------|------------------|--|
| Puissance (W) | 10 | Gradation | Non gradable |
| Flux lumineux (lm) | 922 | Tension d'entrée | AC 220-240V / 50-60Hz |
| Efficacité lumineuse (lm/W) | 92 | Maintien du flux | L80B10 > 50 000H (Ta 25°) |
| IP | IP20 | SDCM | <3 |
| IK | IK02 | Driver | Séparé, PF>0.95 |
| Température de couleur | 3000K / 4000K | Type de montage | Saillie |
| Classe électrique | Classe II | Matériaux | Aluminium |
| IRC | >80 / >90 en option | Dimensions | Øext.100, Ødécoupe.40; h100 mm; 0.55kg |
| Optique | 24° | | |

Dimensions



Applications



Détails du luminaire



Tableau de commande

| NC | CCT | Gradation | Options montage | Option couleur |
|----------|----------------|--------------|-----------------|----------------|
| PANKA 10 | 3000K 4000K | Non gradable | Saillie | Noir Blanc |

Photos non contractuelles. Nos produits sont améliorés en permanence. Nous nous réservons le droit d'apporter des modifications à nos produits sans autres publications. Les normes internationales fixent la tolérance du flux initial et de la charge associée à $\pm 10\%$. La température des couleurs est soumise à une tolérance de jusqu'à ± 150 Kelvin par rapport à la valeur nominale. Sauf indication contraire, les valeurs sont applicables pour une température ambiante de 25 °C. A moins d'indications contraires, tous les produits LED de Nexxled sont adaptés à un usage sans restriction (groupe RG0 ou RG1) en termes de sécurité photobiologique de la lumière bleue (IEC/EN60598-1)