

Type de pose



INDUSTRO WB ABS

Réglette industrielle haut rendement connecteurs externes ABS et éclairage basse hauteur

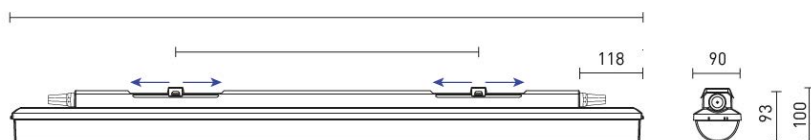
INDUSTRO WB ABS 1500-20

La réglette INDUSTRO WB ABS 1500mm en 20W convient aux espaces de basse hauteur où des produits chimiques sont manipulés. Possède un IP66 et un IK08. Utilisable dans des ambiances jusqu'à 50°. Disponible en option avec gradation DALI avec ou sans maintien de flux CLO. IRC>90 en option. Câblage externe avec connecteurs rapides et/ou traversants en option.

Données techniques

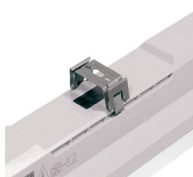
Puissance (W)	20	Gradation	Non gradable / DALI / DALI CLO
Flux lumineux (lm)	2850	Tension d'entrée	AC 220-240V / 50-60Hz
Efficacité lumineuse (lm/W)	143	Maintien du flux	L90B10 > 50 000H (Ta 25°)
IP	IP66	SDCM	<3
IK	IK08	Type de montage	Saillie / Suspendu / Applique
Température de couleur	3000K / 4000K / 5000K / 6500K	Matériaux	ABS
Classe électrique	Classe I	Dimensions	L1450 x l90 x h93mm; 1.8kg
IRC	>80 4000K / >80 3000K 5000K 6500K et >90 3000K 4000K 5000K 6500K en option		

Dimensions



Types de montage

Saillie



Suspendu



Applique-(à-utiliser-avec-kit-réf:-
ACCINDUSTROWBABS02)



Accessoires en option

Grille de protection

Réf: ACCINDUSTROWBABS01



Kit de montage en applique

Réf: ACCINDUSTROWBABS02



Détails du luminaire

Cablage

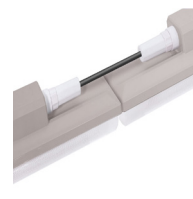
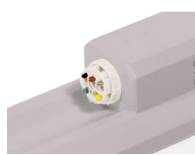
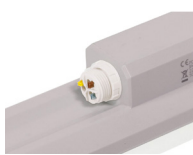


Tableau de commande

NC	CCT	Gradation	Options montage
INDUSTRO WB ABS 1500-20	3000K 4000K 5000K 6500K	Non gradable DALI DALI CLO	Saillie Suspendu Applique

Photos non contractuelles. Nos produits sont améliorés en permanence. Nous nous réservons le droit d'apporter des modifications à nos produits sans autres publications. Les normes internationales fixent la tolérance du flux initial et de la charge associée à $\pm 10\%$. La température des couleurs est soumise à une tolérance de jusqu'à ± 150 Kelvin par rapport à la valeur nominale. Sauf indication contraire, les valeurs sont applicables pour une température ambiante de $25\text{ }^{\circ}\text{C}$. A moins d'indications contraires, tous les produits LED de Nexxled sont adaptés à un usage sans restriction (groupe RG0 ou RG1) en termes de sécurité photobiologique de la lumière bleue (IEC/EN60598-1)