

Type de pose



## INDUSTRO WB ABS

Réglette industrielle haut rendement connecteurs externes ABS et éclairage basse hauteur

La réglette INDUSTRO WB ABS convient aux espaces de basse hauteur où des produits chimiques sont manipulés. Possède un IP66 et un IK08. Large plage de flux disponible de 2 290lm à 6850lm. Utilisable dans des ambiances jusqu'à 50°. Disponible en option avec gradation DALI avec ou sans maintien de flux CLO. IRC>90 en option.

### Caractéristiques

	Puissance (W)	Flux lumineux (lm)	Efficacité lumineuse (lm/W)	Dimensions
<b>INDUSTRO WB ABS 1200-16</b>	16	2290	143	L1170 x I90 x h93mm; 1.5kg
<b>INDUSTRO WB ABS 1200-19</b>	19	2730	144	L1170 x I90 x h93mm; 1.5kg
<b>INDUSTRO WB ABS 1500-20</b>	20	2850	143	L1450 x I90 x h93mm; 1.8kg
<b>INDUSTRO WB ABS 1500-23</b>	23	3390	147	L1450 x I90 x h93mm; 1.8kg
<b>INDUSTRO WB ABS 1200-26</b>	26	3780	145	L1170 x I90 x h93mm; 1.5kg
<b>INDUSTRO WB ABS 1500-32</b>	32	4700	147	L1450 x I90 x h93mm; 1.8kg
<b>INDUSTRO WB ABS 1200-36</b>	36	5390	150	L1170 x I90 x h93mm; 1.5kg
<b>INDUSTRO WB ABS 1500-44</b>	44	6850	156	L1450 x I90 x h93mm; 1.8kg

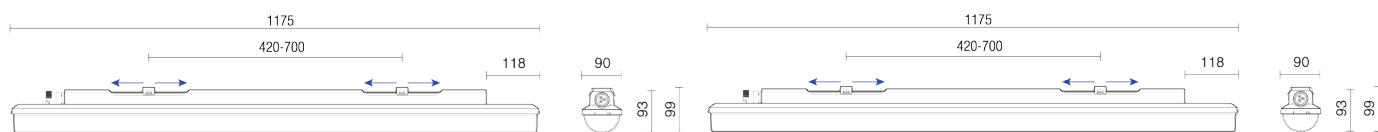
### Données techniques

IP	IP66
IK	IK08
Température de couleur	3000K / 4000K / 5000K / 6500K
Classe électrique	Classe I
IRC	>80 4000K / >80 3000K 5000K 6500K et >90 3000K 4000K 5000K 6500K en option
Gradation	Non gradable / DALI / DALI CLO
Tension d'entrée	AC 220-240V / 50-60Hz
Maintien du flux	L90B10 > 50 000H (Ta 25°)
SDCM	<3
Type de montage	Saillie / Suspendu / Applique
Matériaux	ABS

## Dimensions

1170mm

1450mm

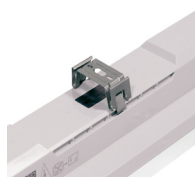


## Types de montage

Saillie

Suspendu

Applique-(à-utiliser-avec-kit-réf:-  
ACCINDUSTROWBABS02)



## Accessoires en option

Grille de protection

Réf: ACCINDUSTROWBABS01

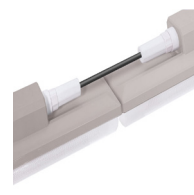
Kit de montage en applique

Réf: ACCINDUSTROWBABS02



## Détails du luminaire

Cablage



## Tableau de commande

Gamme	Puissance (W)	CCT	Gradation	Options montage
INDUSTRO WB ABS	16	3000K	Non gradable	Saillie
	19	4000K	DALI	Suspendu
	20	5000K	DALI CLO	Applique
	23	6500K		
	26			
	32			
	36			
	44			

Photos non contractuelles. Nos produits sont améliorés en permanence. Nous nous réservons le droit d'apporter des modifications à nos produits sans autres publications. Les normes internationales fixent la tolérance du flux initial et de la charge associée à  $\pm 10\%$ . La température des couleurs est soumise à une tolérance de jusqu'à  $\pm 150$  Kelvin par rapport à la valeur nominale. Sauf indication contraire, les valeurs sont applicables pour une température ambiante de 25 °C. A moins d'indications contraires, tous les produits LED de Nexxled sont adaptés à un usage sans restriction (groupe RG0 ou RG1) en termes de sécurité photobiologique de la lumière bleue (IEC/EN60598-1)

REV0224