

## DAHLIA

Profilé pour Ruban LED

## DAHLIA GR

Ce profilé angulaire est fabriqué en aluminium de haute pureté anodisé argent. Idéal pour une excellente dissipation thermique. Disponible en deux longueurs : 2 ou 3 mètres.

### Données techniques

Type de montage	Saillie / Suspendu	Dimensions	L2000 ou 3000 (au choix)mm x 110,6mm x h8mm
Matériaux	Aluminium		

### Accessoires en option

#### Embout plastique

Ref : PROFEM0041 / PROFEM0042 / PROFEM0043 / PROFEM0044 / PROFEM0045 / PROFEM0046



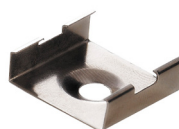
#### Embout en plastique à optique

Ref : PROFEM0047 / PROFEM0048



#### Clip de fixation

Ref : PROFCL0008 / PROFCL0009



#### Diffuseur en polycarbonate "easy-ON"

Ref : PROFDI0001 / PROFDI0002 / PROFDI0003 / PROFDI0004 / PROFDI0005 / PROFDI0006 / PROFDI0007



---

**Diffuseur Black&White “easy-ON”**

Ref : PROFDI0008 / PROFDI0009 / PROFDI0010

**Diffuseur en polycarbonate “easy-ON” à optique**

Ref : PROFDI0011 / PROFDI0012

**Diffuseur en polycarbonate**

Ref : PROFDI0013 / PROFDI0014

**Diffuseur en polycarbonate “easy-ON” microprismatiques**

Ref : PROFDI0015 / PROFDI0016



---

**Diffuseur en méthacrylate UV “easy-ON”**

Ref : PROFDI0017 / PROFDI0018



---

**Tableau de commande**

NC

DAHLIA GR

Options montage

Saillie

Suspendu

Option couleur

Gris

Photos non contractuelles. Nos produits sont améliorés en permanence. Nous nous réservons le droit d'apporter des modifications à nos produits sans autres publications. Les normes internationales fixent la tolérance du flux initial et de la charge associée à  $\pm 10\%$ . La température des couleurs est soumise à une tolérance de jusqu'à  $\pm 150$  Kelvin par rapport à la valeur nominale. Sauf indication contraire, les valeurs sont applicables pour une température ambiante de 25 °C. A moins d'indications contraires, tous les produits LED de Nexxled sont adaptés à un usage sans restriction (groupe RG0 ou RG1) en termes de sécurité photobiologique de la lumière bleue (IEC/EN60598-1)