

DAHLIA XL

Profilé pour Ruban LED

DAHLIA XL GR

Ce profilé angulaire est fabriqué en aluminium de grande pureté anodisé argent. Idéal pour les applications pour lesquelles un profilé plus large est requis. Il permet une meilleure dissipation thermique et projection lumineuse. Disponible en deux longueurs : 2 ou 3 mètres.

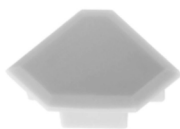
Données techniques

Type de montage	Saillie / Suspendu	Dimensions	L2000 ou 3000 (au choix)mm x l15mm x h5,5mm
Matériaux	Aluminium		

Accessoires en option

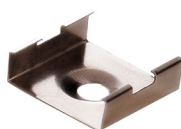
Embout plastique

Ref : PROFEM0049 / PROFEM0050 / PROFEM0051 / PROFEM0052 / PROFEM0053 / PROFEM0054



Clip de fixation

Ref : PROFCL0010 / PROFCL0011



Diffuseur en polycarbonate "easy-ON"

Ref : PROFDI0019 / PROFDI0020 / PROFDI0021 / PROFDI0022 / PROFDI0023 / PROFDI0024 / PROFDI0025



Diffuseur Black&White "easy-ON"

Ref : PROFDI0026 / PROFDI0027



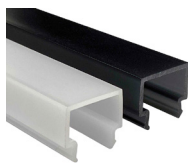
Diffuseur en polycarbonate

Ref : PROFDI0028 / PROFDI0029



Diffuseur carré

Ref : PROFDI0034 /
PROFDI0035 / PROFDI0036 /
PROFDI0037



Diffuseur en polycarbonate "easy-ON" microprismatique

Ref : PROFDI0030 / PROFDI0031



Diffuseur en polycarbonate à ailettes

Ref : PROFDI0032 / PROFDI0033



Diffuseur en méthacrylate UV "easy-ON"

Ref : PROFDI0038 / PROFDI0039



Tableau de commande

NC	Options montage	Option couleur
DAHLIA XL GR	Saillie Suspendu	Gris

Photos non contractuelles. Nos produits sont améliorés en permanence. Nous nous réservons le droit d'apporter des modifications à nos produits sans autres publications. Les normes internationales fixent la tolérance du flux initial et de la charge associée à $\pm 10\%$. La température des couleurs est soumise à une tolérance de jusqu'à ± 150 Kelvin par rapport à la valeur nominale. Sauf indication contraire, les valeurs sont applicables pour une température ambiante de 25 °C. A moins d'indications contraires, tous les produits LED de Nexxled sont adaptés à un usage sans restriction (groupe RG0 ou RG1) en termes de sécurité photobiologique de la lumière bleue (IEC/EN60598-1)