

FREESIA

Profilé pour Ruban LED

FREESIA GR

Ce profilé est fabriqué en aluminium de haute pureté anodisé argent. Idéal pour les applications en surfaces ou suspendues. Disponible en deux longueurs : 2 ou 3 mètres.

Données techniques

Type de montage	Saillie / Suspendu	Dimensions	L2000 ou 3000 (au choix)mm x l19mm x h15,32mm
Matériaux	Aluminium		

Accessoires en option

Embout plastique

Ref : PROFEM0058 / PROFEM0059 / PROFEM0060 / PROFEM0061



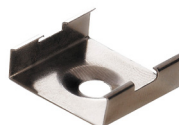
Embout en plastique à optique

Ref : PROFEM0062 / PROFEM0063 / PROFEM0064 / PROFEM0065



Clip de fixation en acier

Ref : PROFCL0004 / PROFCL0005



Diffuseur en polycarbonate "easy-ON"

Ref : PROFDI0001 / PROFDI0002 / PROFDI0003 / PROFDI0004 / PROFDI0005 / PROFDI0006 / PROFDI0007



Diffuseur Black&White “easy-ON”

Ref : PROFDI0008 / PROFDI0009 / PROFDI0010

**Diffuseur en polycarbonate “easy-ON” à optique**

Ref : PROFDI0011 / PROFDI0012

**Diffuseur en polycarbonate**

Ref : PROFDI0013 / PROFDI0014

**Diffuseur en polycarbonate “easy-ON” microprismatique**

Ref : PROFDI0015 / PROFDI0016



Diffuseur en méthacrylate UV “easy-ON”

Ref : PROFDI0017 / PROFDI0018



Tableau de commande

NC	Options montage	Option couleur
FREESIA GR	Saillie Suspendu	Gris

Photos non contractuelles. Nos produits sont améliorés en permanence. Nous nous réservons le droit d'apporter des modifications à nos produits sans autres publications. Les normes internationales fixent la tolérance du flux initial et de la charge associée à $\pm 10\%$. La température des couleurs est soumise à une tolérance de jusqu'à ± 150 Kelvin par rapport à la valeur nominale. Sauf indication contraire, les valeurs sont applicables pour une température ambiante de 25 °C. A moins d'indications contraires, tous les produits LED de Nexxled sont adaptés à un usage sans restriction (groupe RG0 ou RG1) en termes de sécurité photobiologique de la lumière bleue (IEC/EN60598-1)