

## GUI

Profilé pour Ruban LED

## GUI GR

Ce profilé de 7mm de profondeur est fabriqué en aluminium de haute pureté anodisé en argent. Il est idéal pour les applications en surface murale, meubles, étagères, pour lesquelles un profil minimaliste est requis. Disponible en deux longueurs : 2 ou 3 mètres.

### Données techniques

Type de montage	Saillie / Encastré / Suspendu	Dimensions	L2000 ou 3000 (au choix)mm x l16mm x h7mm
Matériaux	Aluminium		

### Accessoires en option

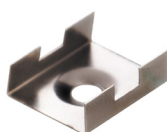
#### Embout plastique

Ref : PROFEM0007 / PROFEM0008



#### Clip de fixation

Ref : PROFCL0001 / PROFCL0002 / PROFCL0003



#### Diffuseur en polycarbonate "easy-ON"

Ref : PROFDI0001 / PROFDI0002 / PROFDI0003 / PROFDI0004 / PROFDI0005 / PROFDI0006 / PROFDI0007



#### Diffuseur Black&White "easy-ON"

Ref : PROFDI0008 / PROFDI0009 / PROFDI0010



---

**Diffuseur en polycarbonate  
"easy-ON" à optique**

Ref : PROFDI0011 / PROFDI0012

**Diffuseur en polycarbonate**

Ref : PROFDI0013 / PROFDI0014

**Diffuseur en polycarbonate  
"easy-ON" microprismatiques**

Ref : PROFDI0015 / PROFDI0016

**Diffuseur en méthacrylate UV  
"easy-ON"**

Ref : PROFDI0017 / PROFDI0018



---

**Tableau de commande**

NC

GUI GR

Options montage

Saillie  
Encastré  
Suspendu

Option couleur

Gris

Photos non contractuelles. Nos produits sont améliorés en permanence. Nous nous réservons le droit d'apporter des modifications à nos produits sans autres publications. Les normes internationales fixent la tolérance du flux initial et de la charge associée à  $\pm 10\%$ . La température des couleurs est soumise à une tolérance de jusqu'à  $\pm 150$  Kelvin par rapport à la valeur nominale. Sauf indication contraire, les valeurs sont applicables pour une température ambiante de  $25\text{ }^{\circ}\text{C}$ . A moins d'indications contraires, tous les produits LED de Nexxled sont adaptés à un usage sans restriction (groupe RG0 ou RG1) en termes de sécurité photobiologique de la lumière bleue (IEC/EN60598-1)