

## JASMIN

Profilé pour Ruban LED

## JASMIN GR

Ce profilé de 11 mm de profondeur est fabriqué en aluminium de haute pureté anodisé en argent. Idéal pour les applications en surface murale, meuble ou étagère. Disponible en deux longueurs : 2 ou 3 mètres.

### Données techniques

Type de montage	Saillie / Encastré / Suspendu	Dimensions	L2000 ou 3000 (au choix)mm x l16mm x h11mm
Matériaux	Aluminium		

### Accessoires en option

#### Embout plastique

Ref : PROFEM0009 / PROFEM0010 /  
PROFEM0011 / PROFEM0012 /  
PROFEM0013 / PROFEM0014



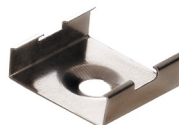
#### Embout en plastique à optique

Ref : PROFEM0015 / PROFEM0016



#### Clip de fixation

Ref : PROFCL0004 / PROFCL0005



#### Diffuseur en polycarbonate

Ref : PROFDI0001 / PROFDI0002  
/ PROFDI0003 / PROFDI0004 /  
PROFDI0005 / PROFDI0006 /  
PROFDI0007



---

**Diffuseur Black&White “easy-ON”**

Ref : PROFDI0008 / PROFDI0009 / PROFDI0010

**Diffuseur en polycarbonate “easy-ON” à optique**

Ref : PROFDI0011 / PROFDI0012

**Diffuseur en polycarbonate**

Ref : PROFDI0013 / PROFDI0014

**Diffuseur en polycarbonate “easy-ON” microprismatiques**

Ref : PROFDI0015 / PROFDI0016



---

**Diffuseur en méthacrylate UV “easy-ON”**

Ref : PROFDI0017 / PROFDI0018



---

**Tableau de commande**

NC	Options montage	Option couleur
JASMIN GR	Saillie Encastré Suspendu	Gris

Photos non contractuelles. Nos produits sont améliorés en permanence. Nous nous réservons le droit d'apporter des modifications à nos produits sans autres publications. Les normes internationales fixent la tolérance du flux initial et de la charge associée à  $\pm 10\%$ . La température des couleurs est soumise à une tolérance de jusqu'à  $\pm 150$  Kelvin par rapport à la valeur nominale. Sauf indication contraire, les valeurs sont applicables pour une température ambiante de 25 °C. A moins d'indications contraires, tous les produits LED de Nexxled sont adaptés à un usage sans restriction (groupe RG0 ou RG1) en termes de sécurité photobiologique de la lumière bleue (IEC/EN60598-1)