

## LILAS XL

Profilé pour Ruban LED

## LILAS XL GR

Ce profilé d'encastrement est fabriqué en aluminium laqué argenté. Idéal pour les applications d'encastrement où un profilé de largeur supérieure est requis. Il permet une plus grande dissipation thermique et une meilleure projection lumineuse. Disponible en deux longueurs : 2 ou 3 mètres.

### Données techniques

Type de montage	Encastré	Dimensions	L2000 ou 3000 (au choix)mm x l15mm x h12,5mm
Matériaux	Aluminium		

### Accessoires en option

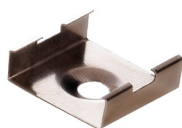
#### Embout plastique

Ref : PROFEM0035 / PROFEM0036 /  
PROFEM0037 / PROFEM0038 /  
PROFEM0039 / PROFEM0040



#### Clip de fixation

Ref : PROFCL0006 / PROFCL0007



#### Diffuseur en polycarbonate "easy-ON"

PROFDI0019 / PROFDI0020 /  
PROFDI0021 / PROFDI0022 /  
PROFDI0023 / PROFDI0024 /  
PROFDI0025



#### Diffuseur Black&White "easy-ON"

Ref : PROFDI0026 / PROFDI0027



---

**Diffuseur en polycarbonate**

Ref : PROFDI0028 / PROFDI0029

**Diffuseur en polycarbonate  
"easy-ON" microprismatique**

Ref : PROFDI0030 / PROFDI0031

**Diffuseur en polycarbonate à  
ailettes**

Ref : PROFDI0032 / PROFDI0033

**Diffuseur carré**Ref : PROFDI0034 / PROFDI0035 /  
PROFDI0036 / PROFDI0037

---

**Diffuseur en méthacrylate UV  
"easy-ON"**

Ref : PROFDI0038 / PROFDI0039



---

**Tableau de commande**

NC	Options montage	Option couleur
LILAS XL GR	Encastré	Gris

Photos non contractuelles. Nos produits sont améliorés en permanence. Nous nous réservons le droit d'apporter des modifications à nos produits sans autres publications. Les normes internationales fixent la tolérance du flux initial et de la charge associée à  $\pm 10\%$ . La température des couleurs est soumise à une tolérance de jusqu'à  $\pm 150$  Kelvin par rapport à la valeur nominale. Sauf indication contraire, les valeurs sont applicables pour une température ambiante de 25 °C. A moins d'indications contraires, tous les produits LED de Nexxled sont adaptés à un usage sans restriction (groupe RG0 ou RG1) en termes de sécurité photobiologique de la lumière bleue (IEC/EN60598-1)