

Type de pose



SPORLUX

Eclairage sportif

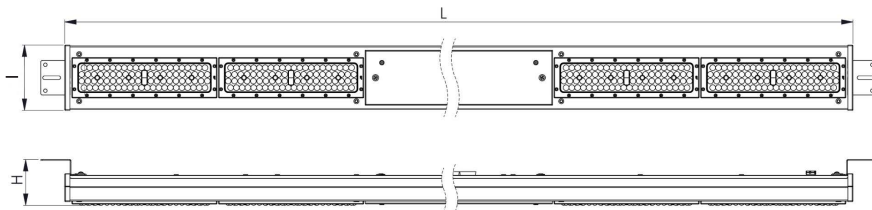
SPORLUX 83

Le luminaire SPORLUX en 83W est destiné à l'éclairage des gymnases et des salles de sport. IK10 qui offre une résistance aux impacts suivant la norme DIN 18032-3. Possède un faible UGR<22 pour un confort visuel agréable sur toute la surface de jeu. Possibilité de le monter en saillie ou suspendu. Disponible en option avec gradation DALI. Grille de protection anti-ballon en option. Accessoires pour montage en surface inclus.

Données techniques

| | | | |
|-----------------------------|-------------------------------|------------------|--|
| Puissance (W) | 83 | Optique | 60° / 75° / 90° / 120° / ASYM |
| Flux lumineux (lm) | 12891 | Gradation | Non gradable / DALI |
| Efficacité lumineuse (lm/W) | 155 | Tension d'entrée | AC 220-240V / 50-60Hz |
| IP | IP65 | Maintien du flux | L80B10 > 100 000H (T _a 25°) |
| IK | IK10 DIN 18032-3 | SDCM | <3 |
| Température de couleur | 3000K / 4000K / 5700K / 6500K | Type de montage | Saillie / Suspendu |
| Classe électrique | Classe I | Matériaux | Aluminium |
| IRC | >80 | Dimensions | L935 x l114 x h91mm; 1.9kg |
| Eblouissement | <22 | | |

Schéma technique



Accessoires en option

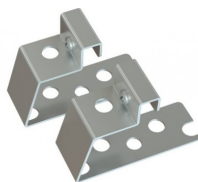
Support ajustable



Kit de suspension (1,5m / 3m/ 5m)



Support de suspension



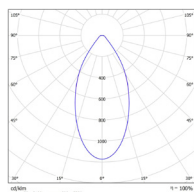
Télécommande de contrôle



Courbes photométriques

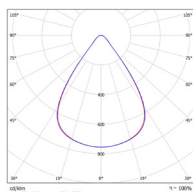
D60

Faisceau 60°



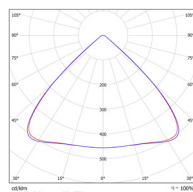
D75

Faisceau 75°



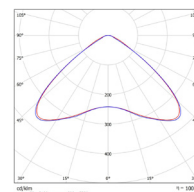
D90

Faisceau 90°



D120

Faisceau 120°



Asymétrique

Faisceau ASYM

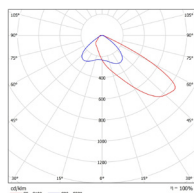


Tableau de commande

| NC | CCT | Gradation | Options montage |
|------------|----------------------------------|----------------------|---------------------|
| SPORLUX 83 | 3000K 4000K 5700K 6500K | Non gradable DALI | Saillie Suspendu |

Photos non contractuelles. Nos produits sont améliorés en permanence. Nous nous réservons le droit d'apporter des modifications à nos produits sans autres publications. Les normes internationales fixent la tolérance du flux initial et de la charge associée à $\pm 10\%$. La température des couleurs est soumise à une tolérance de jusqu'à ± 150 Kelvin par rapport à la valeur nominale. Sauf indication contraire, les valeurs sont applicables pour une température ambiante de 25 °C. A moins d'indications contraires, tous les produits LED de Nexxled sont adaptés à un usage sans restriction (groupe RG0 ou RG1) en termes de sécurité photobiologique de la lumière bleue (IEC/EN60598-1)