

Type de pose



DOMESENSOR

Downlight fixe

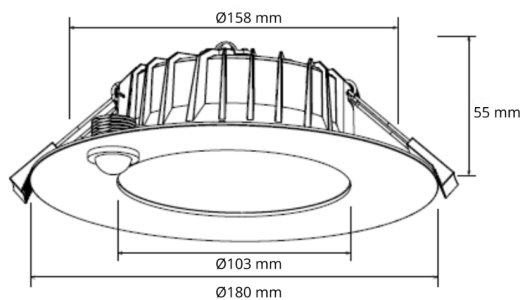
DOME6 SENSOR 12

Le downlight DOME 6" SENSOR en 12W encastré est disponible avec un choix de 3 options de couleurs : noir, blanc, gris. Il est doté d'un capteur de mouvement infrarouge et d'un capteur de lumière du jour.

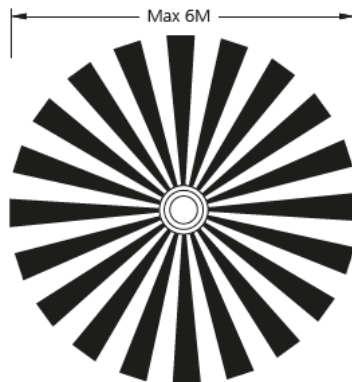
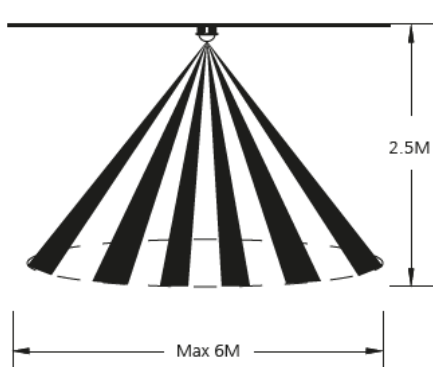
Données techniques

Puissance (W)	12	Tension d'entrée	AC 220-240V / 50-60Hz
Flux lumineux (lm)	1720	Détection	Capteur de mouvements infrarouge / Capteur de lumière du jour
Efficacité lumineuse (lm/W)	143	Type de LED	SMD
IP	IP40	Maintien du flux	L80B10 > 50 000H (Ta 25°)
IK	IK04	SDCM	<6
Température de couleur	3000K / 4000K / 5000K / 5700K	Driver	Séparé, PF>0.90
Classe électrique	Classe II	Type de montage	Encastré
IRC	>80	Matériaux	Aluminium
Optique	60°	Dimensions	Øext.180, Ødécoupe 158; h55mm
Gradation	Non gradable		

Dimensions



Zone de détection



Détails du luminaire

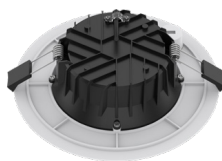
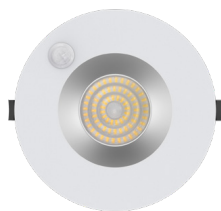


Tableau de commande

NC	CCT	Gradation	Options montage	Options couleurs
DOME6 SENSOR 12	3000K 4000K 5000K 5700K	Non gradable	Encastré	Noir Blanc Gris

Photos non contractuelles. Nos produits sont améliorés en permanence. Nous nous réservons le droit d'apporter des modifications à nos produits sans autres publications. Les normes internationales fixent la tolérance du flux initial et de la charge associée à $\pm 10\%$. La température des couleurs est soumise à une tolérance de jusqu'à ± 150 Kelvin par rapport à la valeur nominale. Sauf indication contraire, les valeurs sont applicables pour une température ambiante de 25 °C. A moins d'indications contraires, tous les produits LED de Nexxled sont adaptés à un usage sans restriction (groupe RG0 ou RG1) en termes de sécurité photobiologique de la lumière bleue (IEC/EN60598-1)