

Type de pose



## DOME SENSOR

Downlight fixe

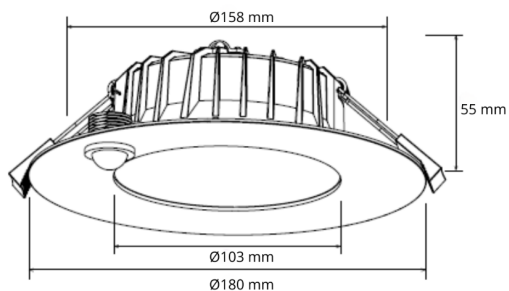
## DOME6 SENSOR 9

Le downlight DOME 6" SENSOR en 9W encastré est disponible avec un choix de 3 options de couleurs : noir, blanc et gris. Il est doté d'un capteur de mouvement infrarouge et d'un capteur de lumière du jour.

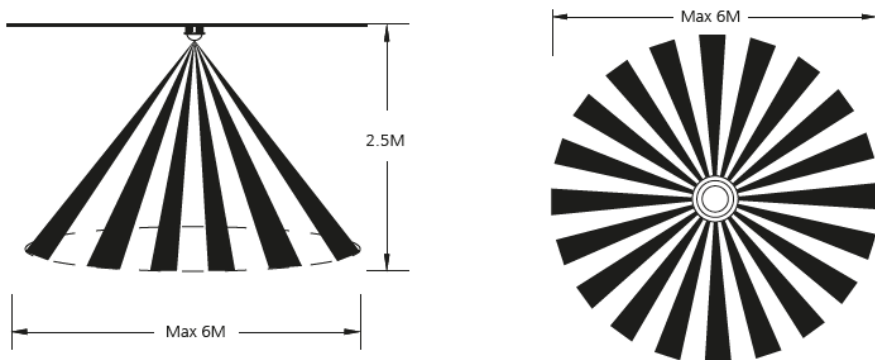
### Données techniques

Puissance (W)	9	Tension d'entrée	AC 220-240V / 50-60Hz
Flux lumineux (lm)	1250	Détection	Capteur de mouvements infrarouge / Capteur de lumière du jour
Efficacité lumineuse (lm/W)	139	Type de LED	SMD
IP	IP40	Maintien du flux	L80B10 > 50 000H (Ta 25°)
IK	IK04	SDCM	<6
Température de couleur	3000K / 4000K / 5000K / 5700K	Driver	Séparé, PF>0.90
Classe électrique	Classe II	Type de montage	Encastré
IRC	>80	Matériaux	Aluminium
Optique	60°	Dimensions	Øext.180, Ødécoupe 158; h55mm
Gradation	Non gradable		

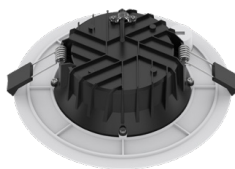
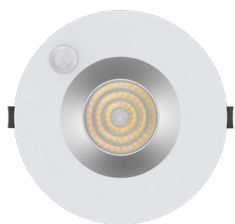
## Dimensions



## Zone de détection



## Détails du luminaire



## Tableau de commande

NC	CCT	Gradation	Options montage	Options couleurs
DOME6 SENSOR 9	3000K 4000K 5000K 5700K	Non gradable	Encastré	Noir Blanc Gris

Photos non contractuelles. Nos produits sont améliorés en permanence. Nous nous réservons le droit d'apporter des modifications à nos produits sans autres publications. Les normes internationales fixent la tolérance du flux initial et de la charge associée à  $\pm 10\%$ . La température des couleurs est soumise à une tolérance de jusqu'à  $\pm 150$  Kelvin par rapport à la valeur nominale. Sauf indication contraire, les valeurs sont applicables pour une température ambiante de 25 °C. A moins d'indications contraires, tous les produits LED de Nexxled sont adaptés à un usage sans restriction (groupe RG0 ou RG1) en termes de sécurité photobiologique de la lumière bleue (IEC/EN60598-1)