

Type de pose



DOME SENSOR

Downlight fixe

La gamme à détection DOME SENSOR encastrée est disponible avec un choix de 3 options de couleurs : noir, blanc, gris. Elle est dotée d'un capteur de mouvement infrarouge et d'un capteur de lumière du jour.

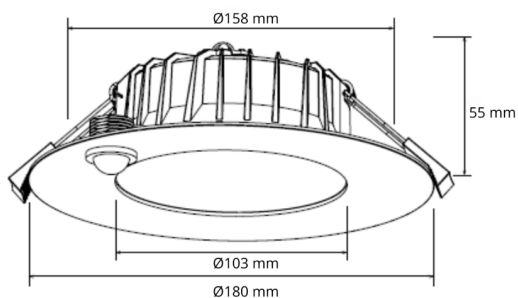
Caractéristiques

	Puissance (W)	Flux lumineux (lm)	Efficacité lumineuse (lm/W)	Dimensions
DOME6 SENSOR 9	9	1250	139	Øext.180, Ødécoupe 158; h55mm
DOME6 SENSOR 12	12	1720	143	Øext.180, Ødécoupe 158; h55mm

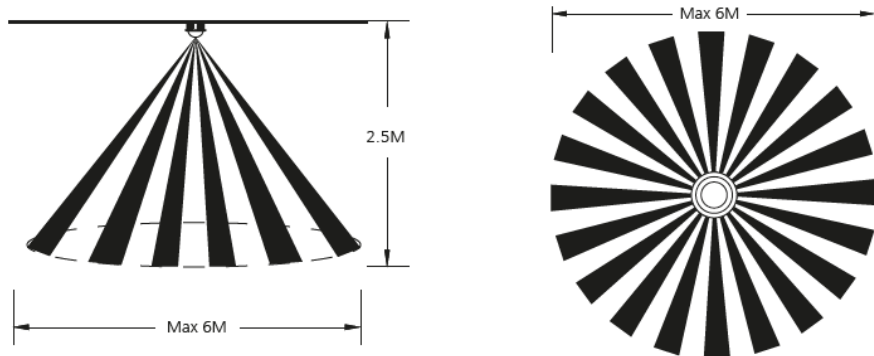
Données techniques

IP	IP40
IK	IK04
Température de couleur	3000K / 4000K / 5000K / 5700K
Classe électrique	Classe II
IRC	>80
Optique	60°
Gradation	Non gradable
Tension d'entrée	AC 220-240V / 50-60Hz
Détection	Capteur de mouvements infrarouge / Capteur de lumière du jour
Type de LED	SMD
Maintien du flux	L80B10 > 50 000H (Ta 25°)
SDCM	<6
Driver	Séparé, PF>0.90
Type de montage	Encastré
Matériaux	Aluminium

Dimensions



Zone de détection



Détails du luminaire

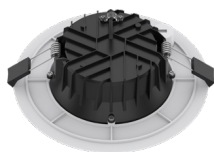
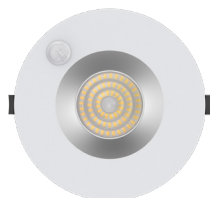


Tableau de commande

Gamme	Puissance (W)	CCT	Gradation	Options montage	Options couleurs
DOME SENSOR	9 12	3000K	Non gradable	Encastré	Noir
		4000K			Blanc
		5000K			Gris
		5700K			

Photos non contractuelles. Nos produits sont améliorés en permanence. Nous nous réservons le droit d'apporter des modifications à nos produits sans autres publications. Les normes internationales fixent la tolérance du flux initial et de la charge associée à $\pm 10\%$. La température des couleurs est soumise à une tolérance de jusqu'à ± 150 Kelvin par rapport à la valeur nominale. Sauf indication contraire, les valeurs sont applicables pour une température ambiante de 25 °C. A moins d'indications contraires, tous les produits LED de Nexxled sont adaptés à un usage sans restriction (groupe RG0 ou RG1) en termes de sécurité photobiologique de la lumière bleue (IEC/EN60598-1)