

Type de pose

**NILEO**

Projecteur

NILEO 230

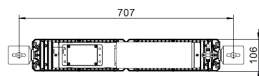
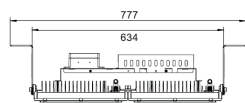
Notre projecteur NILEO 230W garantit une distribution uniforme de la lumière, assurant une visibilité optimale dans tous les environnements sportifs intérieurs et extérieurs. Il offre un flux lumineux atteignant jusqu'à 36 800 lm. Le projecteur est proposé avec différentes optiques. IRC>70, 80 en option.

Données techniques

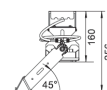
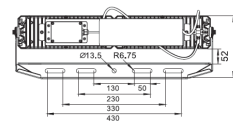
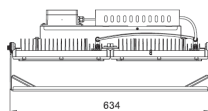
Puissance (W)	230	Tension d'entrée	AC 100-240V / 50-60Hz
Flux lumineux (lm)	36800	Type de LED	Seoul 5050
Efficacité lumineuse (lm/W)	160	Maintien du flux	L90B10 > 96 000H (Ta 25°)
IP	IP66	SDCM	<3
IK	IK10	Driver	Meanwell
Température de couleur	3000K / 4000K / 5700K	Type de montage	Pose sur lyre
Classe électrique	Classe I	Matériaux	Corps en aluminium
IRC	>70, >80 en option	Matériaux diffuseur	Polycarbonate
Optique	25°x25° / 60°x60° / 90°x90° / 100°x60° / 130°x25° / 130°x40° / 130°x60°	Dimensions	L777 x l106mm; 5,3kg
Gradation	Non gradable / DALI / 1-10V		

Dimensions

Support en L

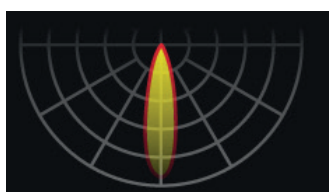


Support basculant



Courbes photométriques

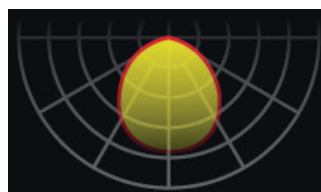
D25
Faisceau 25°



D60
Faisceau 60°



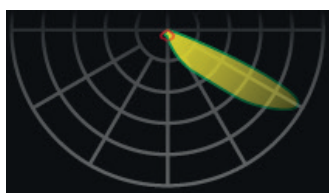
D90
Faisceau 90°



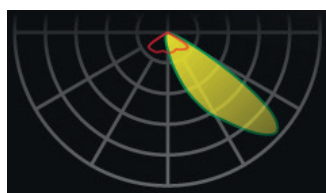
D100x60
Faisceau 100°x60°



D130x25
Faisceau 130°x25°



D130x40
Faisceau 130°x40°



D130x60
Faisceau 130°x60°



Détails

Support en L



Support Basculant

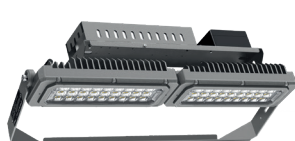


Tableau de commande

NC	CCT	Gradation	Options montage	Option couleur
NILEO 230	3000K 4000K 5700K	Non gradable DALI 1-10V	Pose sur lyre	Noir Gris

Photos non contractuelles. Nos produits sont améliorés en permanence. Nous nous réservons le droit d'apporter des modifications à nos produits sans autres publications. Les normes internationales fixent la tolérance du flux initial et de la charge associée à $\pm 10\%$. La température des couleurs est soumise à une tolérance de jusqu'à ± 150 Kelvin par rapport à la valeur nominale. Sauf indication contraire, les valeurs sont applicables pour une température ambiante de 25 °C. A moins d'indications contraires, tous les produits LED de Nexxled sont adaptés à un usage sans restriction (groupe RG0 ou RG1) en termes de sécurité photobiologique de la lumière bleue (IEC/EN60598-1)